



TRÁFICO MARÍTIMO SITUACIÓN EN CHILE

LUIS DIAZ VALENCIA
Comisario
Jefe Brigada Antinarcóticos y Contra
el Crimen Organizado San Antonio

Investigar está **en nuestro ADN**

ORGANISMOS GUBERNAMENTALES



POLICÍA DE INVESTIGACIONES DE CHILE



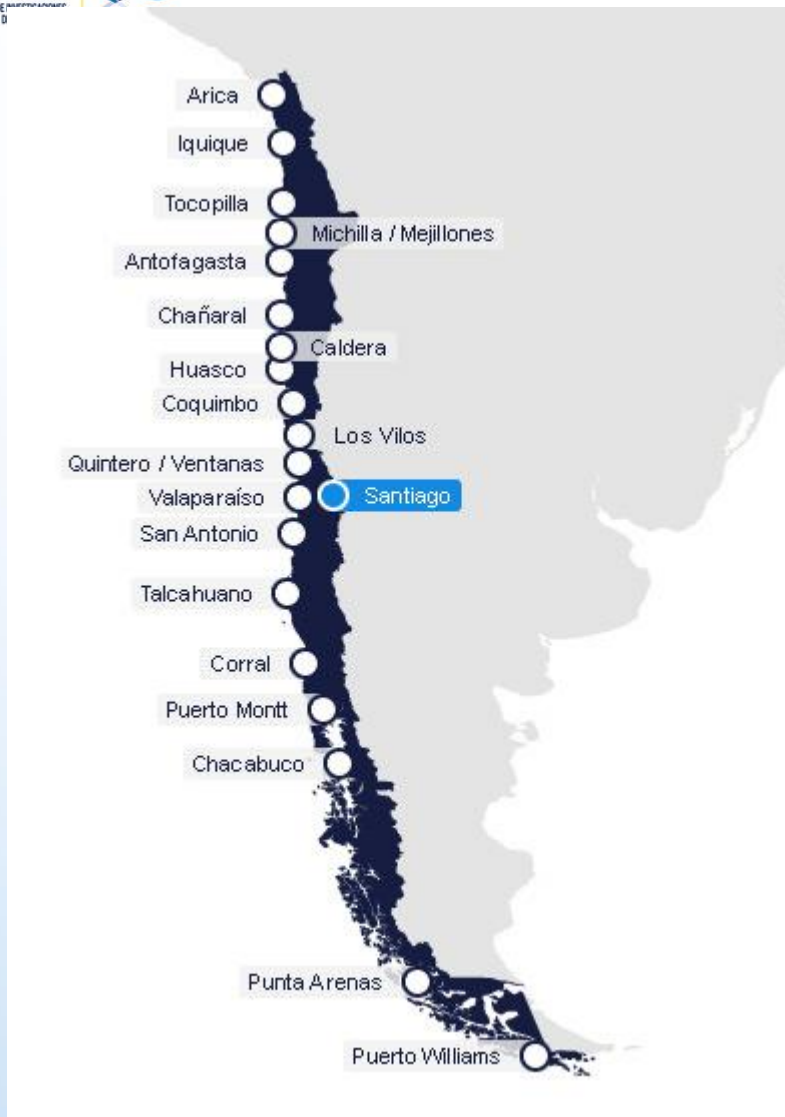
ARMADA DE CHILE



ADUANA



FISCALÍA



PUERTOS DE CHILE

Chile continental tiene 4.300 km de costa de norte a sur, siendo sus principales puertos internacionales 19.

Puertos de riesgo establecidos

San Antonio (PGE 2030)

Valparaíso

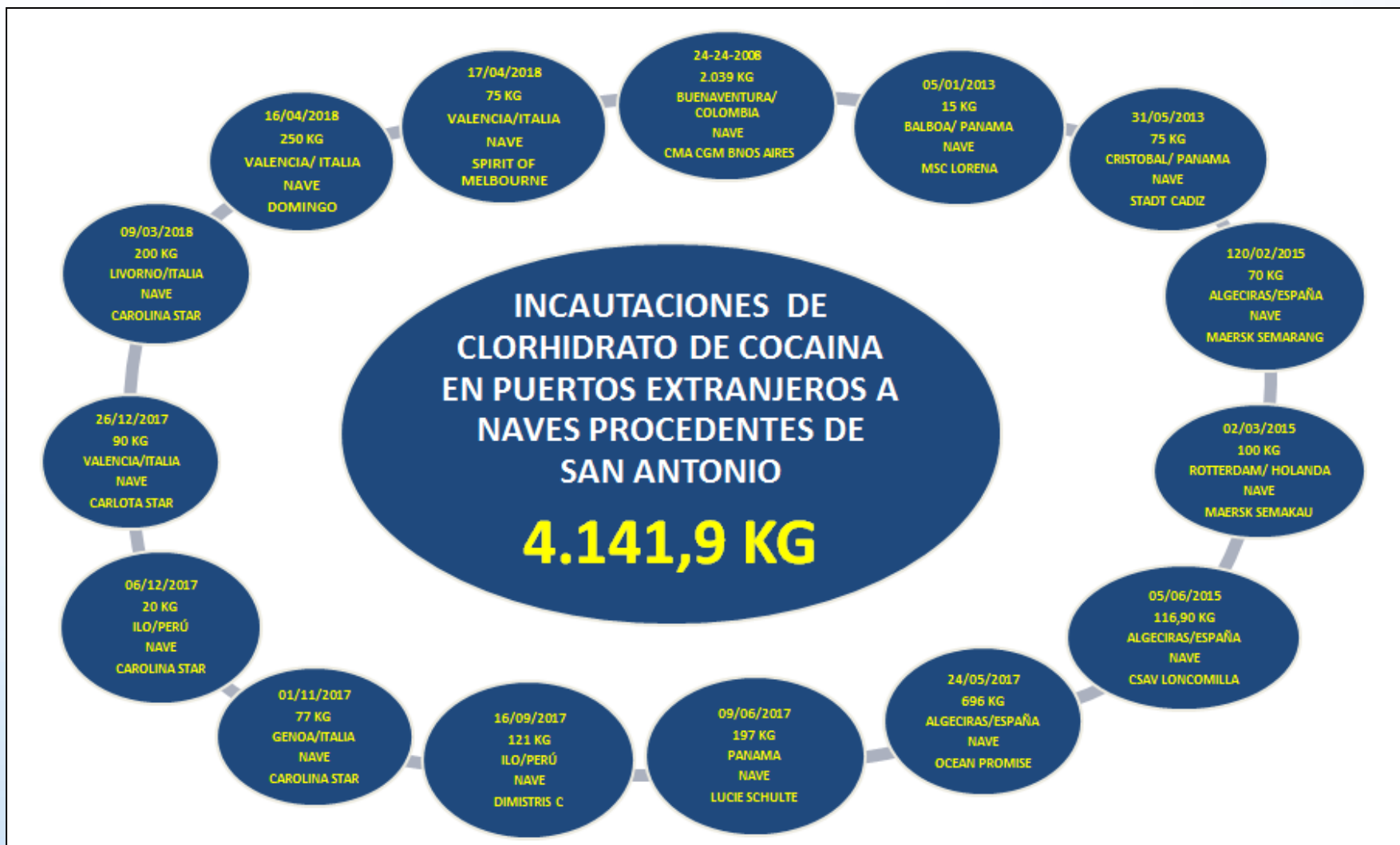
EJEMPLO DE LA ESTRUCTURA DE LOS PUERTOS CHILENOS



METODOLOGÍAS DE TRÁFICO DETECTADAS

- ¿RIP OFF (GANCHO CIEGO)?
- CONTAMINACIÓN SUBACUÁTICA DE CASCOS (PARASITO)
- EMPRESAS DE IMPORTADORAS DE FACHADAS
- REEXPORTACIÓN DE PRODUCTOS CON DROGA OCULTA EN ELLOS
- PUERTO DE TRÁNSITO PARA LIMPIAR RUTA
- EMBARCACIONES PESQUERAS MEDIANAS
- TRIPULANTES DE BUQUES INVOLUCRADOS

INCAUTACIONES DE DROGAS EN PUERTOS EXTRANJEROS PROCEDENTES DE CHILE

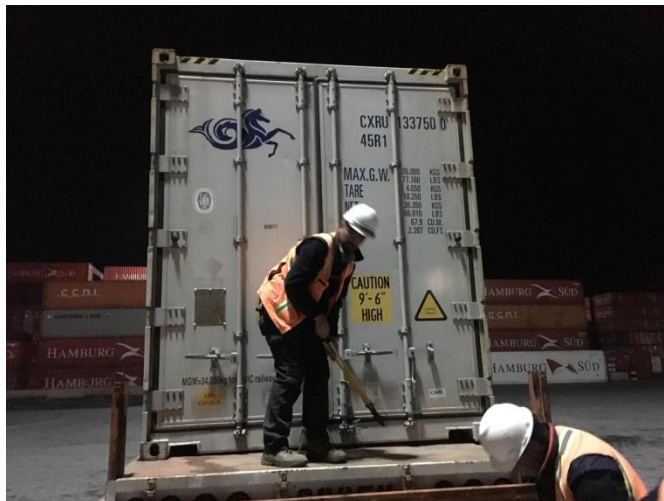


PRIMER ENCUENTRO POLICIAL INTERNACIONAL EN INVESTIGACION DE TRAFICO MARITIMO



OBJETIVO GENERAL

- Generar canales de comunicación fluidos entre los participantes para el intercambio de información y experiencias.



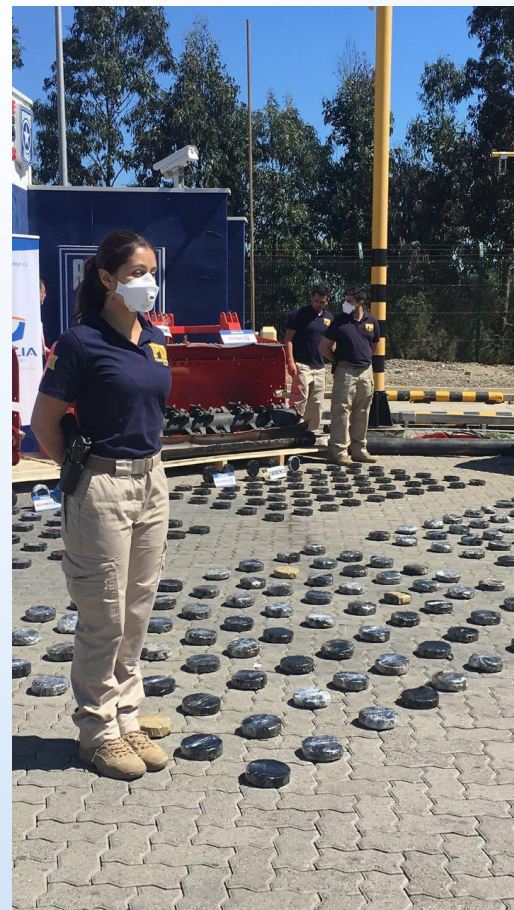
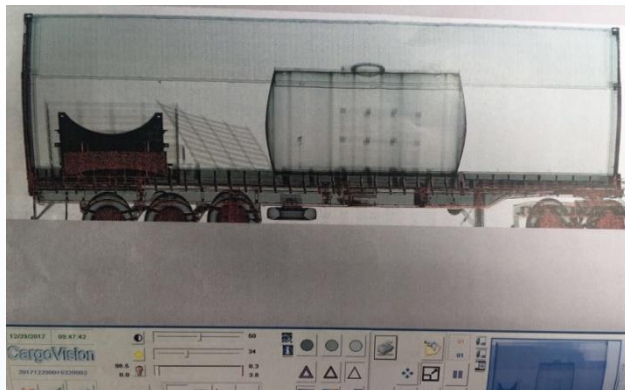
Investigar está en nuestro ADN



Investigar está en nuestro ADN



Investigar está en nuestro ADN



Investigar está en nuestro ADN



Investigar está en nuestro ADN



Investigar está en nuestro ADN

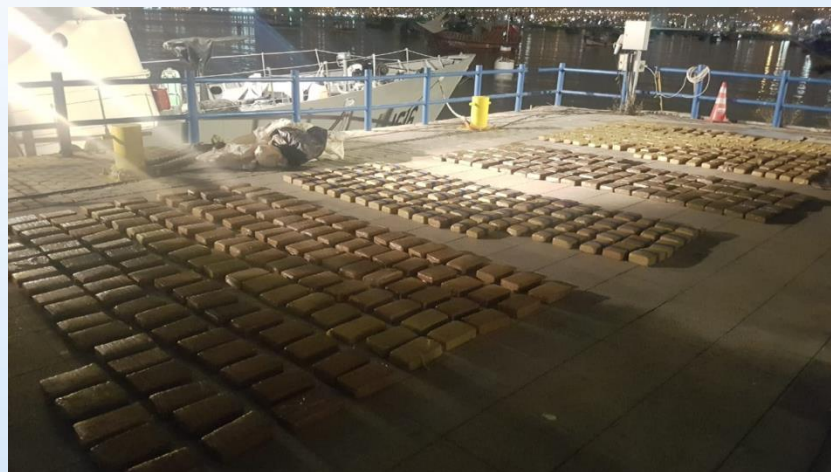

DIRECCIÓN GENERAL MARÍTIMA
CP-01-2174
ZARPE
EMBARCACIONES MENORES DE 25 TONELADAS

Por cuanto el Buque FRANK PIPE de bandera COLOMBIANA
del porte de 12,14 toneladas de Registro Neto y 31,29 toneladas de Registro
Bruto al mando del Capitán SANTIAGO CASTILLO que navega con
tripulación de 04 hombres y lleva a bordo 578 pasajeros, ha cumplido
con todos los requisitos legales y reglamentarios. El suscrito Capitán de Puerto
de PUERTO VENTURA le concede permiso para salir de este Puerto hoy
a las 23:00 horas, con destino a PARTE PISTA BLANCA ZONAS 1+2 AGUAY
MUELLE: LA CATALINA JURISDICCIONALES COLOMBIANAS-NATURA
FRECUENCIA: 8,250

Lugar y Fecha PUERTO VENTURA: 30 MAY 2018
VENGE: 28 JUN 2018
CP. ANDRÉS HERNÁNDEZ GARRAÑO GARCÍA
Capitán de Puerto

AL ZARPE Y ARRIBO COMUNITARIO DEL CENTRO FRANCISCO SANTIAGO CASTILLO 10
No. 399565
CAPITÁN: SANTIAGO CASTILLO 1197195168

Investigar está en nuestro ADN



Investigar está en nuestro ADN

PUERTO DE SAN ANTONIO GRACIAS



Investigar está en nuestro ADN